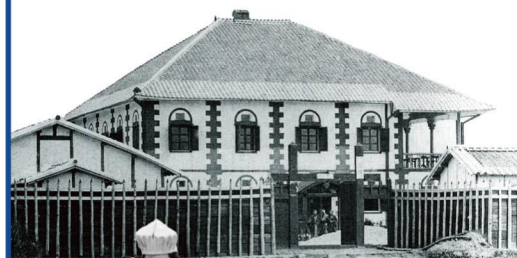


近代にみる 港町の 神戸大学

— 神戸開港150年記念 —



(右) 上から：神戸病院の建物(明治初期)／神戸病院のスタッフ(1917(大正6)年)
／神戸高等商業学校正門(1916(大正5)年頃)／(左) 神戸高等商船学校練習船「進徳丸」

2016年

期間／11月28日(月) - 12月14日(水)

入場無料

開館日・時間／月・水・金 13:30~16:00

場所／神戸大学海事博物館

- 〔交通案内〕
- ・阪神「深江」駅から南西へ徒歩約10分
 - ・JR「甲南山手」駅から南西へ徒歩約20分
または神戸市営バス30または37系統「阪神深江」下車、南西へ徒歩約10分
 - ・JR「摂津本山」駅、阪急「岡本」駅から、神戸市バス43系統サンシャインワープ線「JR本山駅前」より乗車、「神戸大学海事科学部前」下車、南東へ徒歩約5分

主催・お問合せ先／

神戸大学附属図書館 大学文書史料室 電話 078-803-5035