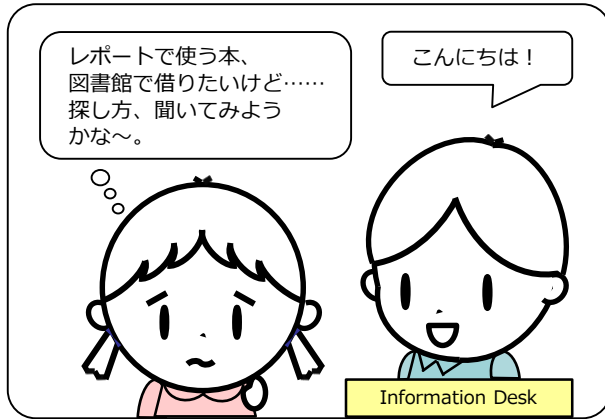
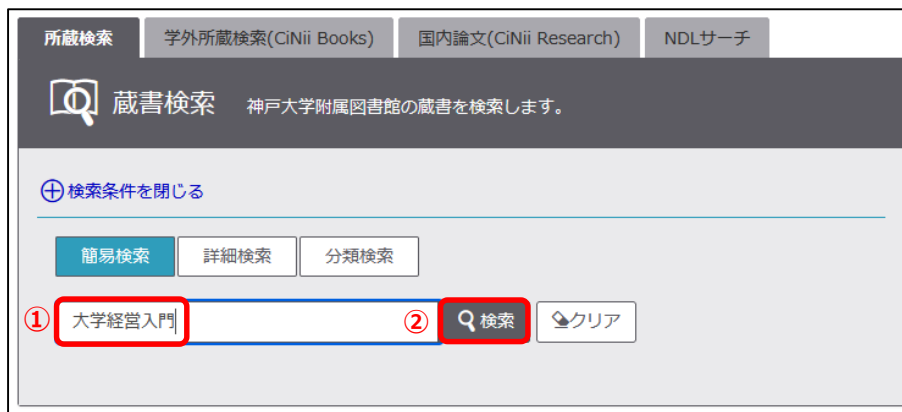




社会科学系図書館で 本を探そう！



※OPACは神戸大学蔵書検索システムです。

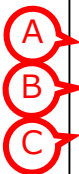
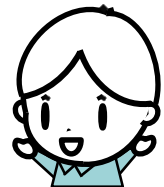


【検索方法の一例】

- ① 書名（一部でもOK!）をOPAC画面の検索窓に入力。
- ② 「検索」をクリック。
- ③ 検索結果の「1.」の書名をクリック。
- ④ 社会科学系図書館に3冊あることが分かります。



画面上の「配架場所」から
 ①の本は開架図書室に、
 ②・③は書庫にあることが
 分かります。
 詳しい場所は次のページの
 館内図を見て下さいね。





下記の館内図のA・B・Cは
前ページOPAC画面の本A・B・Cの
ある場所を表しています。

【請求記号】377.1-RE

3桁以上の数字で始まる請求記号は
新分類の本であることを表しています。

請求記号は本の背ラベルに図のように
記載されています。
資料は下記の館内図中A・B・Cの
各箇所請求記号の順に並んでいます。

【請求記号】11-5-2960

1桁または2桁の数字で始まる請求記号は
旧分類の本であることを表しています。

【ラベル】

377.1

RE

【ラベル】

11

5

2960

11門5部の2,960番目の本であることを
表しています。

Aの本

Cの本

Bの本

館内図 (開架図書室・書庫)

