

- ブラジル移民の100年 -



神戸から新天地へ

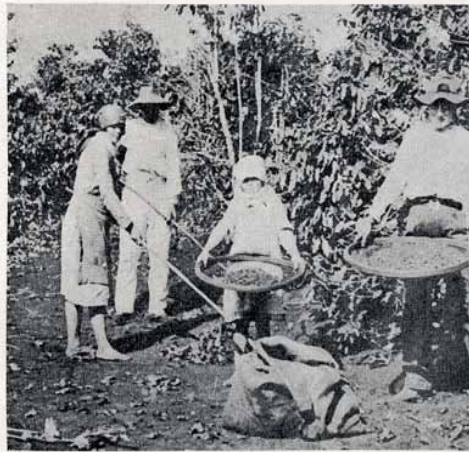
平成20年9月26日(金)～12月19日(金)

月曜日から金曜日、10時～17時まで 入場無料

会場: 社会科学系図書館 2階 展示コーナー



「...日本國民の發展すべき樂園に非ずして何ぞや吾人の茲に樂園とは
他なし伯刺西爾の南部四州則ち是なり」
新聞記事文庫より



け分ひ篩の實果琲珈



『南米ブラジル事情』より

住所: 神戸市灘区六甲台町2-1 (〒657-8501)
交通: 阪神御影・JR六甲道・阪急六甲の各駅より
市バス36系統 神大正門前下車約5分
問い合わせ先: 情報リテラシー係
電話: 078-803-5313

